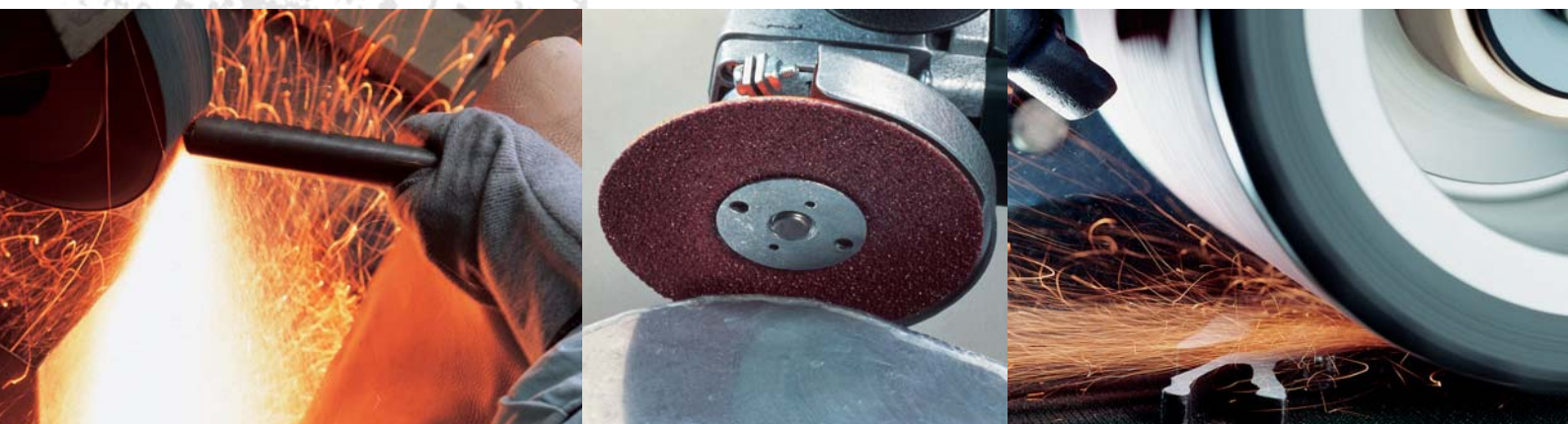


Высококачественный абразив



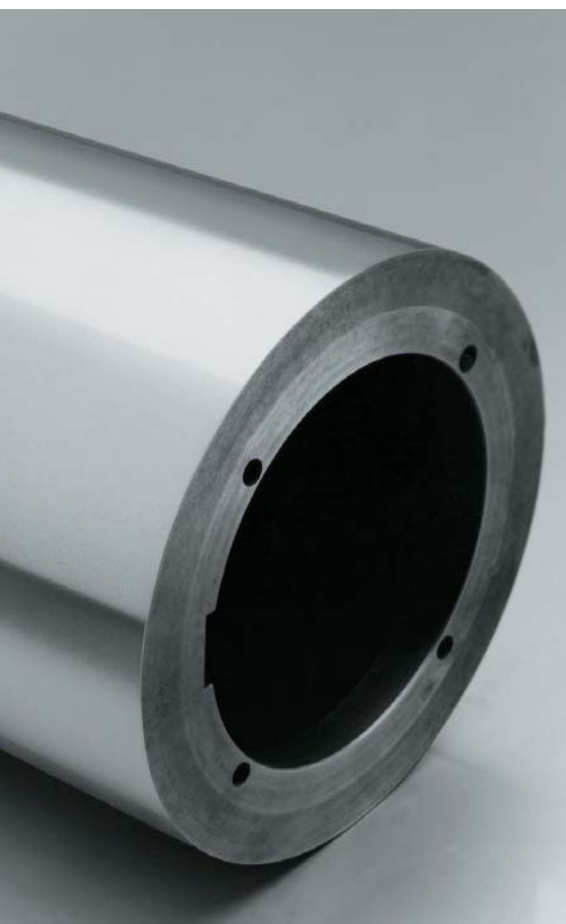
Применение для обработки металла

продукты специа-
льного назначения

продукция

применение

Надежный способ получения совершенной поверхности



Профессионально отшлифованные детали привлекают хорошо узнаваемым качеством структуры их поверхности, которое является необходимой предпосылкой технической надежности функционирования, простоты очистки и дальнейшей отделки.

На пути к совершенству решающее значение имеет применение высококачественных абразивов на соответствующей основе. Таких абразивов, которые уже более 140 лет производит компания «VSM AG», используя при этом свой огромный опыт и обширные знания в области технологических и научных потребностей своих клиентов.

Поскольку дальнейшее усовершенствование используемых абразивов тесно связано с технологией производства, большое значение мы уделяем партнерскому сотрудничеству с потребителями, разработчиками и производителями станков. Такая близость к практике совместно с нашими исследованиями и разработками гарантирует оригинальные ноу-хау для каждой области применения, развитие продукта в соответствии с рыночными тенденциями и высочайшее качество продукта при отличной рентабельности.

Поэтому Вы с полной уверенностью можете положиться на высокую компетентность консультаций наших техников и консультантов «VSM», а также довериться обширному ассортименту продукции, отвечающей самым разным техническим требованиям.

Тесную связь с нашими клиентами обеспечивает наша сеть сбыта, которая представлена по всему миру и включает многочисленные дочерние предприятия и компетентных партнеров по сбыту.

Для любых технических задач, связанных со шлифованием, – в особенности в области металлообработки – мы поставляем соответствующий шлифовальный инструмент на основе из ткани, бумаги или вулканизированной фибры самых разных форм и размеров.

Таблицы, представленные на последующих страницах, помогут Вам найти нужный абразив для Ваших потребностей.

Мы охотно проконсультируем Вас по наиболее сложным вариантам применения. Ваш консультант по продукции компании «VSM» и дилеры компании «VSM» будут рады дать Вам компетентный совет по всем вопросам



Абразив по заказу

Нелегированные стали стр. 4

Универсальные конструкционные стали, автоматные стали, термически улучшенные стали, нелегированные инструментальные стали и пр.

Легированные стали стр. 5

Клапанные стали, высокожаропрочные стали и сплавы, немагнитные стали, коррозионно- и кислотостойкие, а также жароустойчивые стали (хромистые и хромоникелевые стали) и т.п.

Цветные металлы стр. 6

Сплавы алюминия, меди, никеля, олова, цинка, свинца и титана

Нелегированные стали

Универсальные конструкционные стали, автоматные стали, термически улучшенные стали, нелегированные инструментальные стали и пр.

контактное шлифование	широколен-точное шлифование	торцевое шлифование или плоское шлифование	наружное круглое шлифованье	шлифование на станках с программным управлением	шлифованье угловое шлифованье	эксцентрико вое шлифованье	ленточное шлифованье	Ручное шлифование	тип зерна	VSM-серия
●	● (●)	● (●)	● (●)	● (●)	●		○		CER	VSM XK760X
●	● (●)	● (●)	● (●)	● (●)					CER	VSM XF760
●	● (●)	● (●)	● (●)	● (●)					ZA	VSM KK716
●	● (●)	● (●)	● (●)	● (●)					ZA	VSM KK715X
●	● (●)	● (●)	● (●)	● (●)					ZA	VSM ZK745X
○	○ (●)	○ (●)	○ (●)	○ (●)					ZA	VSM ZK713X
○	○ (●)	○ (●)	○ (●)	○ (●)					ZA	VSM ZK713T
					●				ZA	VSM ZF745
					●				ZA	VSM ZF713
	○ (●)	○ (●)	○ (●)	○ (●)					COM-AO	VSM LK719X
	○ (●)	○ (●)	○ (●)	○ (●)					COM-AO	VSM KK718X
	○ (●)	○ (●)	○ (●)	○ (●)					COM-AO	VSM KK712X
○	○ (●)	○ (●)	○ (●)	○ (●)					COM-AO	VSM KK712J
	○ (●)	○ (●)	○ (●)	○ (●)					COM-AO	VSM KK731X
	○ (●)	○ (●)	○ (●)	○ (●)					COM-SIC	VSM MK748X
	○ (●)	○ (●)	○ (●)	○ (●)					COM-SIC	VSM CK748X
	○ (●)	○ (●)	○ (●)	○ (●)					COM-SIC	VSM CK918X
○	○ (●)	○ (●)	○ (●)	○ (●)					AO	VSM KK711Y
○	○ (●)	○ (●)	○ (●)	○ (●)					AO	VSM KK711X
○	○	○	○	○					AO	VSM KK711T
○	○	○	○	○					AO	VSM KK511J
○	○	○	○	○					AO	VSM KK511F
									AO	VSM KK114F
								○	AO	VSM KF708
									AO	VSM KP709
○	○ (●)	○ (●)	○ (●)	○ (●)					SIC	VSM CK722Y
○	○ (●)	○ (●)	○ (●)	○ (●)					SIC	VSM CK721X
○	○	○	○	○					SIC	VSM CK721J
○	○	○	○	○					SIC	VSM CK721F

Экспликация ○ для давления прижима от низкого до среднего
 ○ для среднего давления прижима
 ● для среднего давления прижима от высокого до высокого
 (●) пригоден для применения в мокрых условиях

CER керамическое зерно
ZA циркон-корунд
AO электрокорунд
SIC карбид кремния

COM-AO компактно электрокорунд
COM-SIC компактно карбид кремния

контактное шлифование	широколен-точное шлифование	торцевое шлифование или плоское шлифование	наружное круглое шлифованье	шлифование на станках с программным управлением	шлифованье угловое шлифованье	ленточное шлифованье	Ручное шлифование	зернистость	тип зерна	VSM-серия
●	●	●	●	●				24, 36, 40, 50, 60	CER	VSM XK877Z
●	●	●	●	●				24, 36, 40, 50, 60, 80, 100, 120	CER	VSM XK870X
	○ (●)	○ (●)	○ (●)	○ (●)	●			24, 36, 40, 50, 60, 80, 100, 120	CER	VSM XF870
	○ (●)	○ (●)	○ (●)	○ (●)				24, 36, 40, 50, 60, 80, 100, 120	CER	VSM XK760X
●	●	●	●	●				36, 40, 50, 60, 80, 100	ZA	VSM KK815Y
●	●	●	●	●				24, 36, 40, 50, 60, 80	ZA	VSM ZK744X
○	○	○	○	○				50, 60, 80, 100	ZA	VSM ZK844J
●	● (●)	● (●)	● (●)	● (●)				36, 50, 60, 80	ZA	VSM ZK813T
	○ (●)	○ (●)	○ (●)	○ (●)				24, 36, 40, 50, 60, 80	ZA	VSM KK715X
	○ (●)	○ (●)	○ (●)	○ (●)				24, 36, 40, 50, 60, 80	ZA	VSM ZK745X
○	○ (●)	○ (●)	○ (●)	○ (●)				24, 36, 40, 50, 60, 80, 100, 120	ZA	VSM ZK713X
					●			24, 36, 40, 50, 60, 80	ZA	VSM ZF844
					●			24, 36, 40, 50, 60, 80, 100, 120	ZA	VSM ZF714
	○ (●)	○ (●)	○ (●)	○ (●)				80, 120, 180, 240	COM-AO	VSM KK834X
○	○ (●)	○ (●)	○ (●)	○ (●)				80, 120, 180, 240, 320, 400, 600	COM-AO	VSM LK719X
○	○ (●)	○ (●)	○ (●)	○ (●)				60, 80, 120, 180, 240, 320, 400, 600	COM-AO	VSM KK718X
○	○ (●)	○ (●)	○ (●)	○ (●)				80, 120, 180, 240, 320, 400, 600	COM-AO	VSM KK712X
	○ (●)	○ (●)	○ (●)	○ (●)				80, 120, 180, 240, 320, 400	COM-AO	VSM KK712J
	○ (●)	○ (●)	○ (●)	○ (●)				120, 180, 600	COM-AO	VSM KK731X
	○ (●)	○ (●)	○ (●)	○ (●)				180, 240	COM-SIC	VSM MK748X
	○ (●)	○ (●)	○ (●)	○ (●)				80, 120, 180, 240, 320, 400	COM-SIC	VSM CK748X
	○ (●)	○ (●)	○ (●)	○ (●)				240, 320, 400, 600, 800, 1000, 1200	COM-SIC	VSM CK918X
○	○ (●)	○ (●)	○ (●)	○ (●)				80, 120, 180, 320	COM-SIC	VSM CK742J
○	○ (●)	○ (●)	○ (●)	○ (●)				36, 40, 50, 60, 80, 100, 120, 150, 180	AO	VSM KK812X
○	○ (●)	○ (●)	○ (●)	○ (●)				36, 40, 50, 60, 80, 100, 120, 150, 180, 220, 240, 280, 320, 400, 500	AO	VSM KK711Y
○	○	○	○	○				60, 80, 100, 120, 150, 180, 220, 240, 280, 320, 360, 400, 500	AO	VSM KK511J
○	○	○	○	○				60, 80, 100, 120, 150, 180, 220, 240, 280, 320, 400	AO	VSM KK841F
							○	40, 50, 60, 80, 100, 120, 150, 180, 220, 240, 280, 320, 360, 400	AO	VSM KK114F
								36, 50, 60, 80, 100, 120, 150, 180, 220	AO	VSM KF808
	○	○	○	○				36, 40, 60, 80, 100, 120, 150, 180, 220, 240, 320	AO	VSM KP709
○	○ (●)	○ (●)	○ (●)	○ (●)				24, 36, 40, 50, 60, 80, 100, 120, 150, 180	SIC	VSM CK722Y
○	○ (●)	○ (●)	○ (●)	○ (●)				24, 36, 40, 50, 60, 80, 100, 120, 150, 180, 220, 240, 320, 400, 600	SIC	VSM CK721X
○	○	○	○	○				60, 80, 100, 150, 180, 220, 240, 280, 320	SIC	VSM CK721J
○	○	○	○	○				60, 80, 100, 120, 150, 180, 220, 240, 280, 320, 360, 400, 600	SIC	VSM CK721F

Легированные стали

Клапанные стали, высокожаропрочные стали и сплавы, немагнитные, жароустойчивые стали (хромистые и хромоникелевые стали) и т.п.

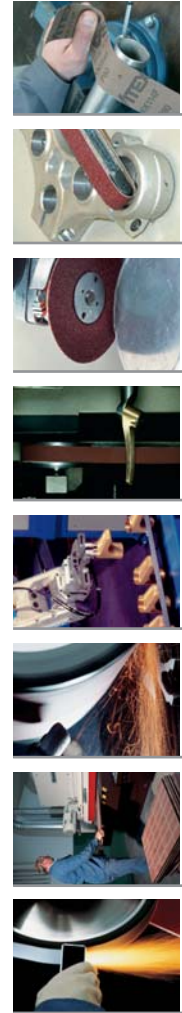
Экспликация ○ для давления прижима от низкого до среднего
 ○ для среднего давления прижима
 ● для среднего давления прижима от высокого до высокого
 (●) пригоден для применения в мокрых условиях

CER керамическое зерно
ZA циркон-корунд
AO электрокорунд
SIC карбид кремния

COM-AO компактно электрокорунд
COM-SIC компактно карбид кремния
TOP SIZE дополнительный активный слой для шлифования с более низкими температурами

Цветные металлы

Сплавы алюминия, меди, никеля, олова, цинка, свинца и титана



	контактное шлифование	широколен-точное шлифование	горцевое шлифование или плоское шлифование	шлифование на станках с программным управлением	Шлифование со свободной лентой	угловое шлифование	ленточное шлифование	Ручное шлифование	зернистость	тип зерна	VSM-серия
	●	●	●	●		●	○		24, 36, 40, 50, 60, 80, 100, 120	CER ▲	VSM XK870X
	●	● (●)	● (●)	●			○		24, 36, 40, 50, 60, 80, 100, 120	CER ▲	VSM XF870
	●	● (●)	● (●)	●			○		24, 36, 40, 50, 60, 80, 100, 120	CER	VSM XK760X
	●	● (●)	● (●)	●			○		24, 36, 40, 50, 60	ZA	VSM KK716
	●	● (●)	● (●)	●			○		24, 36, 40, 50, 60, 80	ZA	VSM ZK744X
	○	● (●)	● (●)	●			○		50, 60, 80, 100	ZA ▲	VSM ZK844j
	○	● (●)	● (●)	●			○		36, 50, 60, 80	ZA ▲	VSM ZK813T
	○	● (●)	● (●)	●			○		24, 36, 40, 50, 60, 80	ZA	VSM KK715X
	○	○	○	○			○		24, 36, 40, 50, 60, 80, 100, 120	ZA	VSM ZK713X
	○	○	○	○	○		○		36, 40, 50, 60, 80, 120	ZA	VSM ZK713T
	○	○	○	○		●	○		24, 36, 40, 50, 60, 80	ZA	VSM ZF745
	○	○	○	○		●	○		24, 36, 40, 50, 60, 80, 100, 120	ZA	VSM ZF714
	○	○	○	○	○		○		240, 320, 400, 600, 800, 1000, 1200	COM-SiC	VSM CK918X
	○	○	○	○	○		○		80, 120, 180, 320	COM-SiC	VSM CK742j
	○	○	○	○	○		○		36, 40, 50, 60, 80, 100, 120, 150, 180, 220, 240, 280, 320, 400, 500	AO	VSM KK711Y
	○	○	○	○	○		○		20, 24, 30, 36, 40, 50, 60, 80, 100, 120, 150, 180, 220, 240, 280, 320, 400	AO	VSM KK711X
	○	○	○	○	○		○		50, 60, 80, 100, 120, 150, 180, 220, 240, 280, 320, 400, 500	AO	VSM KK711T
	○	○	○	○	○		○		60, 80, 100, 120, 150, 180, 220, 240, 280, 320, 360, 400, 500	AO	VSM KK511j
	○	○	○	○	○		○		60, 80, 100, 120, 150, 180, 220, 240, 280, 320, 400	AO ▲	VSM KK841F
	○	○	○	○	○		○		80, 100, 120, 150, 180, 220, 240, 320, 400, 600	AO STEARATE	VSM KK532F
	○	○	○	○	○		○		60, 80, 100, 120, 150, 180, 220, 240, 280, 320, 360, 400, 500, 600, 800	AO	VSM KK511F
	○	○	○	○	○		○		60, 80, 100, 120, 150, 180, 220, 240, 280, 320, 360, 400, 500	AO	VSM KK711E
	○	○	○	○	○		○		40, 50, 60, 80, 100, 120, 150, 180, 220, 240, 280, 320, 360, 400	AO	VSM KK114F
	○	○	○	○	○		○		36, 50, 60, 80, 100, 120, 150, 180, 220	AO ▲	VSM KF808
	○	○	○	○	○		○		16, 24, 30, 36, 40, 50, 60, 80, 100, 120, 150	AO	VSM KF708
	○	○	○	○	○		○		36, 40, 60, 80, 100, 120, 150, 180, 220, 240, 320	AO	VSM KP709
	○	○	○	○	○		○		24, 36, 40, 50, 60, 80, 100, 120, 150, 180, 220, 240, 320, 400, 600	SiC	VSM CK721X
	○	○	○	○	○		○		60, 80, 100, 150, 180, 220, 240, 280, 320	SiC	VSM CK721j
	○	○	○	○	○		○		60, 80, 100, 120, 150, 180, 220, 240, 280, 320, 360, 400, 600	SiC	VSM CK721F
	○	○	○	○	○		○		16, 24, 36, 50, 60, 80, 120	SiC	VSM SF08

Экспликация
 ○ для давления прижима от низкого до среднего
 ● для среднего давления прижима
 ○ (●) для давления прижима от среднего до высокого
 (●) пригоден для применения в мокрых условиях

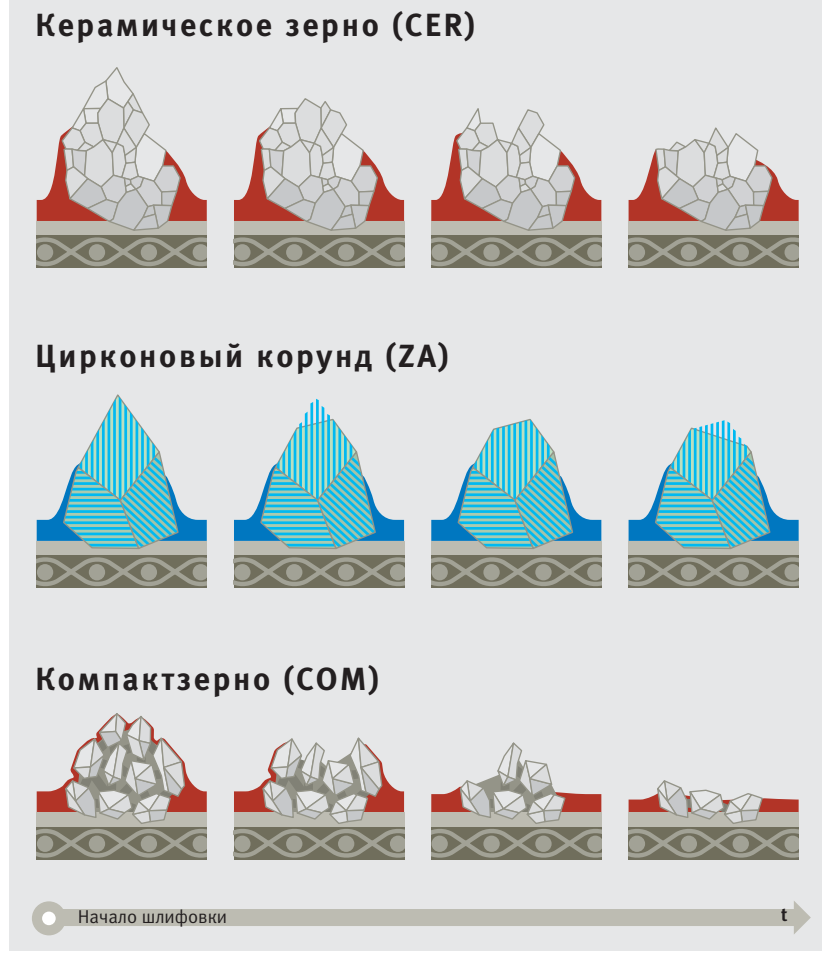
CER керамическое зерно
ZA циркон-корунд
AO электрокорунд
SiC карбид кремния

COM-AO компактзерно электрокорунд
COM-SiC компактзерно карбид кремния
TOP SIZE дополнительный активный слой для шлифования с более низкими температурами
STEARAT Разделительный слой, предотвращает забивание

Высококачественный абразив



Концепция наших высокотехнологичных серий: самозатачивание



Для более агрессивного снятия материала:

Продукты с керамическим зерном и циркон-корундом – это специальные продукты для агрессивной шлифовки.

- С помощью этих продуктов Вы добьетесь:
- очень высокой производительности съема материала
 - чрезвычайно длительного срока эксплуатации, благодаря их постоянному самозатачиванию.

Кроме того, продукты керамического зерна отличаются низкой температурой шлифовки, что позволяет продлить время контакта с обрабатываемой поверхностью. Исключается изменение окраски поверхностей. К тому же, благодаря своей высокой жесткости, они пригодны для обработки очень жестких поверхностей.

Для высококачественных поверхностей:

Абразив с компактзерном состоит из гранулята. Каждое зерно гранулята – это прочный элемент, состоящий из множества шлифовальных зерен. Благодаря этому продукты из компактзерна позволяют, особенно при машинной шлифовке, добиться:

- очень длительного срока эксплуатации, а следовательно и сократить время на монтаж
- равномерного снятия материала с постоянной шероховатостью поверхности во время всего срока эксплуатации.

Для сухой обработки нержавеющей и жаропрочных сталей мы рекомендуем применять продукты серии **TOP SIZE**. Благодаря обработке базового материала с помощью дополнительного активного слоя при шлифовке

- многократно повышается производительность съема материала
- значительно снижается температура на стороне шлифовки, что позволяет избежать структурных изменений.

Наши адреса Вы можете скачать на:

www.vsmag.de



VSM · Vereinigte Schmirgel- und Maschinen-Fabriken AG
Siegmundstraße 17 · D-30165 Hannover · Germany
Тел.: +49 5 11 35 26-0 · Факс: +49 5 11 3 52 13 15
e-mail: sales@vsmag.de · Internet: www.vsmag.de

